

**Mecklenburg
Vorpommern**
Justizministerium

Integrale Straffälligenarbeit - InStar -

Zinnowitz, 29. April 2008

**Mecklenburg
Vorpommern**
Justizministerium

Integrale Straffälligenarbeit InStar

Kooperation zwischen
Justizvollzug und
Sozialen Diensten der Justiz

7 Schritte, Erste Erfahrungen und ein Ausblick

Jörg Jesse
Justizministerium Mecklenburg-Vorpommern
E-mail: joerg.jesse@jm.mv-regierung.de
<http://www.in.mv-regierung.de>

Zinnowitz, 29.04.2008 Integrale Straffälligenarbeit - Folie 2 Jörg Jesse

**Mecklenburg
Vorpommern**
Justizministerium

Ziel

Problemfelder

InStar

**Kooperation zwischen
Justizvollzug und
Sozialen Diensten der Justiz**

Zinnowitz, 29.04.2008 Integrale Straffälligenarbeit - Folie 3 Jörg Jesse

**Mecklenburg
Vorpommern**
Justizministerium

Sicherheit und Schutz
der Bevölkerung
durch die Verhinderung von Wiederholungstaten

Zinnowitz, 29.04.2008 Integrale Straffälligenarbeit - Folie 4 Jörg Jesse

**Mecklenburg
Vorpommern**
Justizministerium

Fachlich

Struktur

Rechtlich

Tradition

Prozess

Umfeld

Zinnowitz, 29.04.2008 Integrale Straffälligenarbeit - Folie 5 Jörg Jesse

**Mecklenburg
Vorpommern**
Justizministerium

1. Schritt: Zusammenführung der Fachdienste

1991

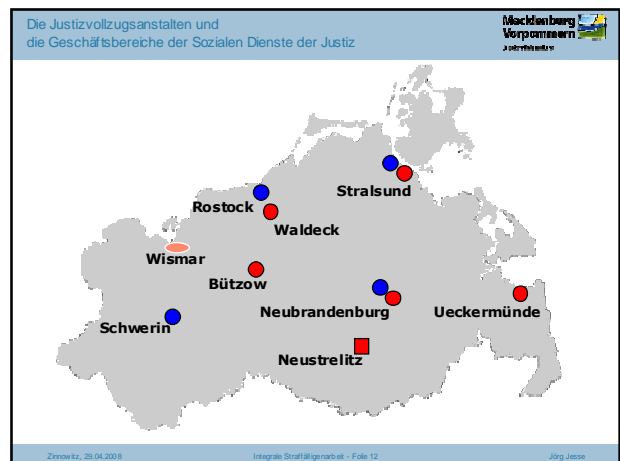
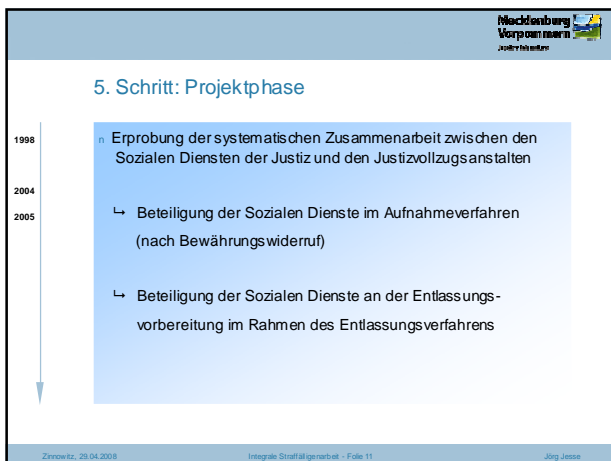
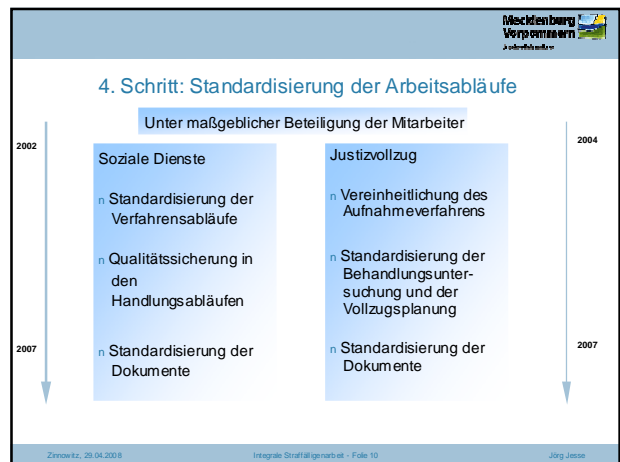
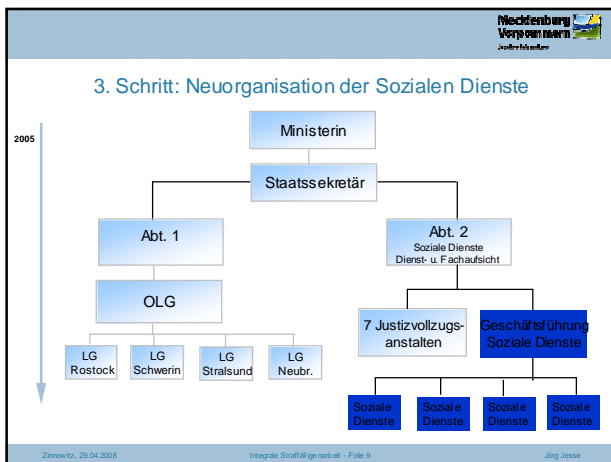
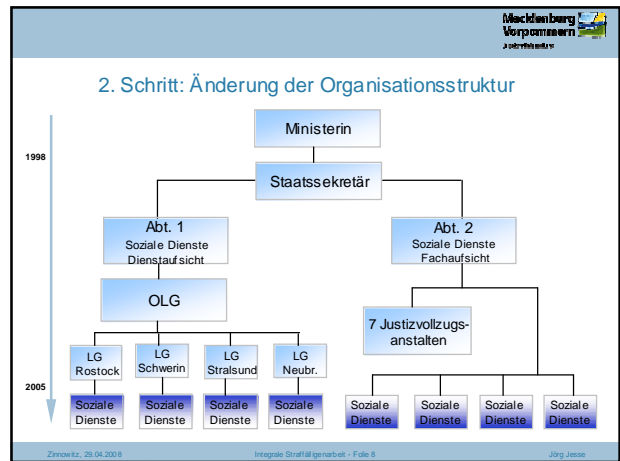
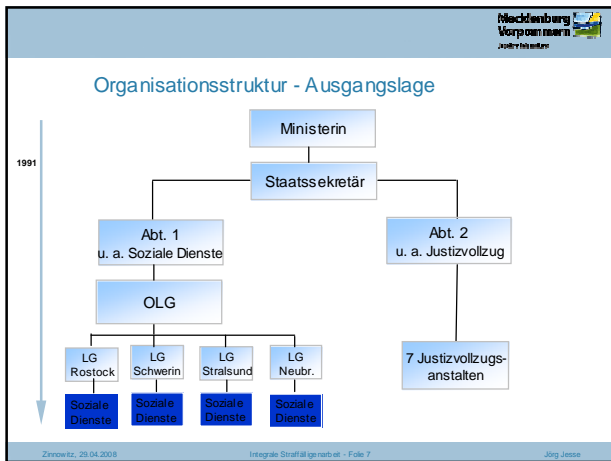
Gerichtshilfe

Bewährungshilfe

Führungsaufsicht

Soziale Dienste der Justiz

Zinnowitz, 29.04.2008 Integrale Straffälligenarbeit - Folie 6 Jörg Jesse



**Mecklenburg
Vorpommern**
Justizministerium

6. Schritt: Entwicklung und Umsetzung der Integralen Straffälligenarbeit

2006
2007

n Auswertung der Projekte durch eine Arbeitsgruppe (Mitarbeiter der Sozialen Dienste, der JVAen und des JM)

- ↳ Entwicklung landeseinheitlicher Standards zur Überbrückung der Schnittstellen im Haftaufnahmeverfahren und im Haftentlassungsverfahren
- ↳ Standardisierte Vorgabedokumente

n Landeseinheitliche Umsetzung der Integralen Straffälligenarbeit seit dem 1. Oktober 2007

Zinnowitz, 29.04.2008 Integrale Straffälligenarbeit - Folie 13 Jörg Jesse

**Mecklenburg
Vorpommern**
Justizministerium

6. Schritt: Entwicklung und Umsetzung der Integralen Straffälligenarbeit

2006
2007

n Haftaufnahmeverfahren

- ↳ Verbindlicher Informationsaustausch zwischen JVA und Sozialen Diensten der Justiz
- ↳ Stellungnahme des Bewährungshelfers fließt in den Vollzugsplanung ein
- ↳ Bei Bedarf Teilnahme des Bewährungshelfers an der Vollzugsplankonferenz

Zinnowitz, 29.04.2008 Integrale Straffälligenarbeit - Folie 14 Jörg Jesse

**Mecklenburg
Vorpommern**
Justizministerium

6. Schritt: Entwicklung und Umsetzung der Integralen Straffälligenarbeit

2006
2007

n Haftentlassungsverfahren

- ↳ Verbindliche Entlassungsvorbereitung:
 - Haftzeiten < 1 Jahr – mit Vollzugsplanerstellung
 - Haftzeiten < 5 Jahre – 6 Monate
 - Haftzeiten > 5 Jahre – 12 Monate
 vor voraussichtlicher Entlassung
- ↳ Umsetzung des Entlassungsplans in Zusammenarbeit mit den Sozialen Diensten

Zinnowitz, 29.04.2008 Integrale Straffälligenarbeit - Folie 15 Jörg Jesse

**Mecklenburg
Vorpommern**
Justizministerium

7. Schritt: Flankierende Maßnahmen

2000

Soziale Dienste der Justiz

n Schwerpunktbildung

- ↳ Arbeit mit Sexualstraftätern
- ↳ Arbeit mit Probanden der Führungsaufsicht
- ↳ Gruppenarbeit (u. a. Abhängigkeit, Gewalttäter, Soziales Training)

Zinnowitz, 29.04.2008 Integrale Straffälligenarbeit - Folie 16 Jörg Jesse

**Mecklenburg
Vorpommern**
Justizministerium

7. Schritt: Flankierende Maßnahmen

2000

n Vergabe von Zuwendungen an Träger der freien Straffälligenhilfe durch die Geschäftsführung der Sozialen Dienste der Justiz

Justizvollzugsanstalten

- Modulare Bildungsangebote: im Vollzug beginnend – mit Fortsetzung nach der Entlassung

Zinnowitz, 29.04.2008 Integrale Straffälligenarbeit - Folie 17 Jörg Jesse

**Mecklenburg
Vorpommern**
Justizministerium

Ausblick

- Fallgruppen nach Risikoklassen (Start April 2008)
- Zentralisierung der Führungsaufsichtsstellen (eine Führungsaufsichtsstelle für das ganze Land; 2010)
- Gesetzliche Regelung zum Datenaustausch zwischen den Sozialen Diensten und den Justizvollzugsanstalten
- Direkter Datenaustausch zwischen den Sozialen Diensten und den Vollzugsanstalten durch kompatible Software („SoPART“ – „BASIS – Web“)

Zinnowitz, 29.04.2008 Integrale Straffälligenarbeit - Folie 18 Jörg Jesse

Ausblick

- Videokonferenzen
- Verbesserung der Zusammenarbeit mit der Jugendgerichtshilfe
- Gruppenarbeit:
 - ↳ u. a. Soziales Training - im Vollzug beginnend – mit Fortsetzung bei den Sozialen Diensten

Ausblick

- Ambulante Nachsorge für entlassene Strafgefangene
- Optimierung der Anamnese- u. Diagnoseverfahren (Angleichung der Dokumente, durchgehende Datenübermittlung)
- Ausdehnung der Integralen Straffälligenarbeit auf den Maßregelvollzug
- Zusammenarbeit mit externen Kooperationspartnern (Gemeinden, Polizei, u. a.)

**Vielen Dank
für Ihre
Aufmerksamkeit!**

