

NEUSTART

Herzlich Willkommen bei NEUSTART

Durchführung der Bewährungs- und Gerichtshilfe
in freier Trägerschaft
für das Land Baden-Württemberg
durch die NEUSTART gemeinnützige GmbH

<http://www.neustart.org>

© Neustart 2004-2008

NEUSTART

Vision

Wir sind eine Organisation, die der Gesellschaft
Hilfen und Lösungen zur Bewältigung von Konflikten
und damit Schutz vor Kriminalität und deren Folgen
bietet.

- ... Bearbeitung der Kriminalitätsursachen statt Abschreckung
- ... Deeskalation und konstruktive Regelung von Konflikten
- ... Prävention
- ... Weitere Chance(n) für Täter
- ... rasche Hilfe für Opfer
- ... Integration statt Ausgrenzung

© Neustart 2004-2008

NEUSTART

Mission

Unser Auftrag ist es, durch die angebotenen Dienstleistungen unseren Klientinnen und Klienten in respektvollem, professionellem Umgang Unterstützung und Hilfe beim Finden individueller Ziele und Lösungen zur konstruktiven Krisenbewältigung auch in Konfliktsituationen zu geben. Wir nehmen die spezifischen/unterschiedlichen Bedürfnisse unserer Klientinnen und Klienten, insbesondere von Opfern und Tätern strafbarer Handlungen, ernst.

© Neustart 2004-2008

NEUSTART

NEUSTART in Österreich und Baden-Württemberg

- ... **Seit 1957:** Verein NEUSTART in Österreich Bewährungshilfe, Straffälligenhilfe, Außergerichtlicher Tauschgleich und Opferhilfe in freier Trägerschaft
- ... **2004:** Gründung der NEUSTART gemeinnützige GmbH mit Sitz in Stuttgart als 100%ige Tochter
- ... **2005/2006:** Durchführung des Pilotprojekts Bewährungshilfe und Gerichtshilfe in freier Trägerschaft in Stuttgart und Tübingen durch die NEUSTART gGmbH
- ... **Seit 01.01.2007:** Auftrag an die NEUSTART gGmbH zur Durchführung von Bewährungshilfe, Gerichtshilfe und Täter-Opfer-Ausgleich in ganz Baden-Württemberg (Unterzeichnung des Generalvertrags 06.12.2006)

© Neustart 2004-2008

NEUSTART

Herausforderung

NEUSTART

- „Privatisierung“ öffentlicher Aufgaben wird vorangetrieben
- Wirkung von sozialen Dienstleistungen wird zunehmend kritisch hinterfragt
- Konkurrenz mit NPO's und erwerbswirtschaftlichen Unternehmen nimmt zu
- Einsparungen bei den öffentlichen Auftraggebern zwingen zur Rationalisierung
- Leistungen müssen transparent und nachvollziehbar dargestellt werden (Falldokumentation)
- Veränderungsdynamik in der nationalen und internationalen Kriminal- und Sozialpolitik nimmt zu
- Mitarbeiterzufriedenheit trotz Veränderungsdynamik wird zum kritischen Erfolgsfaktor
- Möglichkeiten und Bedeutung der Informationstechnologie steigen

Diese Einflüsse und Entwicklungen erfordern **professionelles Management und große Flexibilität der Organisation**

© Neustart 2004-2008

NEUSTART

Form der Übertragung

- ... Generalvertrag zwischen dem Land Baden-Württemberg und der NEUSTART gemeinnützige GmbH (Leistungsvertrag mit Dienstleistungsergebnis- und Sachüberlassung)
 - ... Grundlagenkonzept
 - ... Standortkonzept
 - ... Berichtskonzept
- ... Änderung des LBGS
 - ... Neuorganisation der Standorte
 - ... Pauschales Entgelt für ehrenamtliche BwHer
 - ... Übertragung von Dienstherrenbefugnissen
- ... Neufassung der Verwaltungsvorschrift über die Bewährungshilfe, Gerichtshilfe und Sozialen Dienste im Vollzug

© Neustart 2004-2008

Zielsetzungen der Übertragung

NEUSTART

- ... Einheitliche fachliche Standards für Bewährungshilfe, Gerichtshilfe und Täter-Opfer-Ausgleich
 - ... **Qualitätshandbuch Bewährungshilfe ist formuliert, Gerichtshilfe und Täter-Opfer-Ausgleich sind in Arbeit**
- ... Transparente Qualitätssicherungsmaßnahmen für die Dienstleistungen
 - ... **haben die elektronische KLIDOC zur Voraussetzung**
- ... Leitungsstruktur für Fachaufsicht
 - ... **ist aufgebaut**
- ... Neuorganisation der Standorte
 - ... **erfolgt nach ausformuliertem Konzept 11/07-09/08**

27.09.2008

Seite 2

Zielsetzungen der Übertragung

NEUSTART

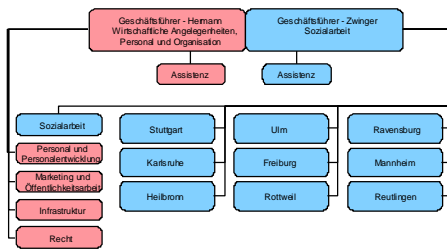
- ... EDV-unterstützte Falldokumentation als Grundlage des Berichtswesens
 - ... **wird zeitgleich mit Übersiedlungen eingeführt**
- ... EDV-Ausstattung
 - ... **wird zeitgleich mit Übersiedlungen eingeführt**
- ... Aufbau der ehrenamtlichen Bewährungshilfe
 - ... **derzeit in Stuttgart, Reutlingen und Ravensburg 130 ehrenamtliche Bewährungshelfer; Start des landesweiten Aufbaus 02/2008; dafür stehen 41 (28 neue) Teamleiter bereit, bisher etwa 180 Interessenanmeldungen**

27.09.2008

Seite 3

Aufbauorganisation in Baden-Württemberg

NEUSTART



27.09.2008

Seite 4

Generalvertrag - Leistungsmengen

NEUSTART

- ... Bewährungshilfe und Führungsaufsicht im bisherigen Umfang, wobei eine Fallzahlsenkung von 22.000 Klienten (12/2006) auf 16.500 Klienten keine Minderung des Entgelts nach sich zieht
 - ... **Im Jahre 2007 Senkung um 1500 Fälle erreicht, im Jahre 2008 bisher weitere 300 Fälle abgesenkt**
- ... Erhebung im Rahmen der Gerichtshilfe im bisherigen Umfang
 - ... **Im Jahre 2007 wurde dieses Ziel knapp verfehlt**
- ... Vermittlung in gemeinnützige Arbeit bis 31.12.2007
 - ... **ist an das Netzwerk Straffälligenhilfe BW übergeben**
- ... Täter-Opfer-Ausgleich im bisherigen Umfang bis 31.12.2007 (500 Aufträge/Jahr mit 1076 Beteiligten)
 - ... **Stufenweiser qualitativer und quantitativer Ausbau des Täter-Opfer-Ausgleichs auf die doppelte Leistungsmenge ab 01.01.2008 bis 31.12.2016.**
 - ... **Durchführung des TOA-Lehrgangs in Kooperation mit dem TOA-Servicebüro der DBH seit 10/2007**
 - ... **Erste Zahlen aus 2008 zeigen einen Anstieg um etwa 50%**

27.09.2008

Seite 5

Spannungsfelder

NEUSTART

- ... **Transparenz und Verbindlichkeit**
- ... **Effizienz und Effektivität**
- ... **Selbstverständnis der Sozialarbeit vs. Fremddefinition durch Strafjustiz**
- ... **Auftraggeber und Kunde nicht identisch**

27.09.2008

Seite 6

Transparenz und Verbindlichkeit

NEUSTART

- ... **Festlegung und Überprüfung der Einhaltung von Standards**
- ... **standardisierte EDV-gestützte Dokumentation**
- ... **Fachaufsicht**
- ... **Leistungsziele**
- ... **Regelung und Überprüfung von Arbeitszeit**

27.09.2008

Seite 7

Qualitätshandbuch

NEUSTART

Klientendokumentation

- ... **Situationsanalyse:** sozialarbeiterisch relevante Informationen mit Zielformulierung
- ... **Arbeitskonzept:** Die Gesamtheit der eingetragenen Ziele mit den detaillierten Arbeitsschritten
- ... **Verlaufsdokumentation:** Informationen zum Kontakt
- ... **Fließtext:** kurzer Hinweis auf die behandelten Themen bzw. ein Anker für das nächste Treffen
- ... **Nachweis** sozialarbeiterischen Handelns und Auskunftquelle über die Vorhaben in der Betreuung
- ... strukturierte **Übersicht** und rascher Zugriff für Bewährungshelfer, Vertreter und Fachaufsicht

NEUSTART

Klientendokumentation

- ... Eine neue Version (2.0) in einer für Baden-Württemberg adaptierten Form wird seit 02/2008 landesweit implementiert und bis Sommer 2008 in allen Einrichtungen in Betrieb gehen
- ... Die Klientendokumentation ist Basis für das im Generalvertrag formulierte Berichtswesen an den Auftraggeber
- ... Die Klientendokumentation ersetzt auch die bisherigen Zählkarten an das Statistische Landesamt

NEUSTART

Effizienz und Effektivität

- ... Indikation
- ... Erhebung und fachgerechte Auswahl der Bearbeiter
- ... Klassifizierung der Klienten und Differenzierung der Betreuung
- ... Auftragsmengenbeschränkung
- ... Überprüfung der Notwendigkeit der (weiteren) Betreuung

NEUSTART

Differenzierung der Bewährungshilfe - Betreuung

- ... Klassifizierung der Klienten in 5 Betreuungsstufen
 - ... Problemlagen und Ressourcen der Klienten
 - ... Kontaktfrequenz
- ... Überprüfung der Einstufung nach vorgegebenen Kriterien
 - ... Ergebnisziele
- ... Überprüfung der Notwendigkeit der Unterstellung („Aktenscreening“)
 - ... Nach zeitlichen Vorgaben und inhaltlichen Kriterien (Spezialprävention)
- ... Definition der Leistung über Betreuungsstufen und nicht – wie bislang – über Kopffzahlen

NEUSTART

Dienstleistungsergebnisüberlassung

- ... Dienstleistungsergebnisüberlassung aller mit 1.1.2007 im Bereich der Bewährungshilfe und Gerichtshilfe tätigen Beamten und Angestellten
- ... Kapitalisierung freiwerdender Stellen und Personaleinsatz durch Angestellte der NEUSTART gGmbH
- ... Übertragung von Dienstherrenbefugnissen
- ... Komplizierte Wege der Personalverwaltung bei Bediensteten des Landes
- ... Unterschiedliches Dienst- bzw. Arbeitsrecht

NEUSTART

NEUSTART

Auftraggeber, Kunden und Klienten

- ... **Auftraggeber**
 - ... effiziente, kostengünstige und politisch akzeptierte Durchführung
- ... **Kunden (Richter und Staatsanwälte)**
 - ... Information als Basis für justizielle Entscheidungen
 - ... keine Ressourcenverantwortung
 - ... möglichst geringe Arbeitsbelastung
- ... **Klienten**
 - ... Unterstützung
 - ... Zwangskontext

© Georg Zwinger 2004/2008

NEUSTART

Ehrenamtliche Bewährungshelfer

- ... sind ein wichtiges Element des Engagements der Zivilgesellschaft
- ... haben die gleichen Rechte und fachlichen Pflichten wie die hauptamtlichen Kollegen
- ... arbeiten in Teams, die von ausgebildeten, erfahrenen hauptamtlichen Bewährungshelfern geleitet werden
- ... derzeit sind in Stuttgart, Reutlingen und Ravensburg 130 ehrenamtliche Bewährungshelfer tätig
 Start des landesweiten Aufbaus Ende 02/2008:
 dafür stehen 41 (28 neue) Teamleiter bereit, bisher etwa 180 Interessensanmeldungen
 - ... Es folgt die Auswahl und Ausbildung bis September
 - ... die Aufnahme der Betreuungstätigkeit (Herbst 2008)

© Georg Zwinger 2004/2008

NEUSTART

Schnittstelle Strafvollzug

- ... **Zielgruppe:**
 - ... Zur Entlassung anstehende und künftig der Bewährungshilfe unterstellte Strafgefangene
- ... **Ziele:**
 - ... Durchgehende Betreuung im Sinne des Case-Managements
 - ... Verringerung der Rückfallsgefährdung
 - ... frühzeitige Entwicklung realistischer Zukunftsperspektiven des Klienten

© Georg Zwinger 2004/2008

NEUSTART

Schnittstelle Strafvollzug

- ... Information nach den Kriterien der Ersterhebung liegt bei Entlassung vor
- ... Klient hat Termin beim zuständigen Bewährungshelfer spätestens eine Woche nach Entlassung
- ... Betreuung kann mit Erstgespräch einsetzen
- ... flankierende Maßnahmen sind rechtzeitig vorbereitet
- ... Projektgruppe aus Justizministerium, Sozialarbeit des Vollzugs und NEUSTART hat die Arbeit mit 10/2007 aufgenommen

© Georg Zwinger 2004/2008

NEUSTART

Kriminalpolitische Arbeitsfelder

- ... Optimierung der Zusammenarbeit mit dem Strafvollzug
- ... Umsetzung der gesetzlichen Reformen in der Führungsaufsicht
- ... Definition der Aufträge der Gerichtshilfe
- ... Überprüfung aller rechtlichen Rahmenbedingungen

© Georg Zwinger 2004/2008

NEUSTART

Danke für Ihre Aufmerksamkeit und Ihr Interesse!

Georg Zwinger
 Geschäftsführer
 NEUSTART gemeinnützige GmbH
 Rosenbergstraße 122
 70193 Stuttgart
 Tel: +49 (0) 711 627 69-401
 Fax: +49 (0) 711 627 69-433
 georg.zwinger@neustart.org

<http://www.neustart.org>

© Georg Zwinger 2004/2008