



Marktorientierte Ausbildungs- und Beschäftigungsintegration für Strafgefangene und Haftentlassene

MABIS.NeT in NRW - ein Überblick zur Praxis

02.06.09 Frankfurt

Beate Schmitz - bfw - MABIS.NeT



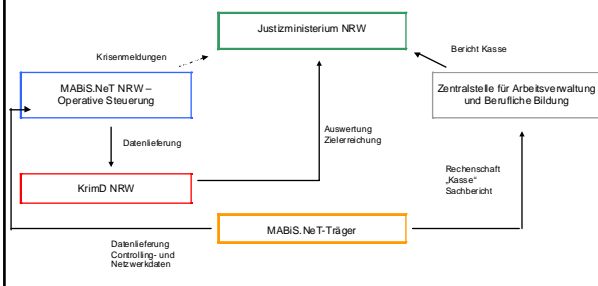
MABIS.NeT in NRW

- Organisationsstrukturen und Arbeitsgrundlagen
- MABIS.NeT Entlassungsvorbereitung und Nachsorge in der Praxis
- Schnittstellen und Informationsmanagement
- Schnittstellen zum Arbeitsmarkt - Akquise von und Kooperation mit Netzwerkpartnern im Allgemeinen und Besonderen

Beate Schmitz - bfw - MABIS.NeT



übergeordnete Organisationsstruktur



Beate Schmitz - bfw - MABIS.NeT



Konzeptionelle Grundlagen und Förderrichtlinien

Rahmenkonzeption MABIS.NeT

- Beschreibung der Aufgaben und Ziele

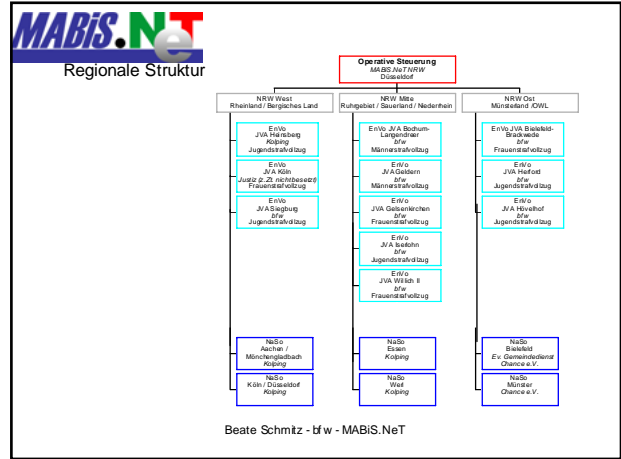
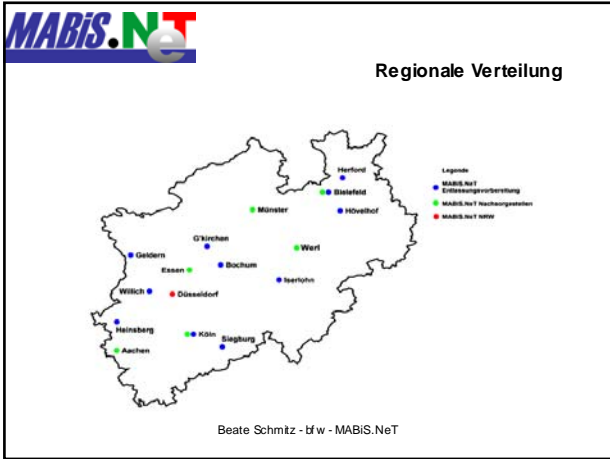
Drei Säulen der beruflichen Wiedereingliederung in NRW

- Berufliche Bildung
- Arbeitsmarktorientierte Entlassungsvorbereitung
- Beschäftigungsbezogene Nachsorge

Förderrichtlinien

- Beschreibung der Zuwendungsvoraussetzungen Fördergrundlagen und Aufgaben

Beate Schmitz - bfw - MABIS.NeT



MABIS.NeT Entlassungsvorbereitung - in der Haft
Rekrutierung-Beratung-Akquise-Vermittlung-Netzwerkarbeit

- **Akquise** von Ausbildungs- und Arbeitsstellen für eigene TeilnehmerInnen und das MABIS.NeT-Netzwerk
- frühzeitige & passgenaue **Vermittlung** in (Folge-) Ausbildung oder Arbeit
- **Vermittlung** von Beratungs- und sonstigen Hilfeangeboten in Zusammenarbeit mit Fachdiensten der Justiz und regionalen und überregionalen Netzwerken

Beate Schmitz - bf w - MABIS.NeT

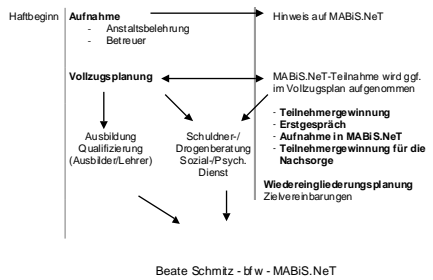
MABIS.NeT Nachsorge - nach der Haft
Rekrutierung-Beratung-Akquise-Vermittlung-Netzwerkarbeit

Weiterführung der begonnenen Wiedereingliederungsplanung:

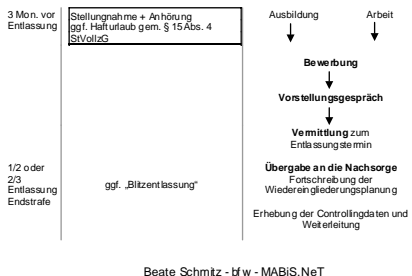
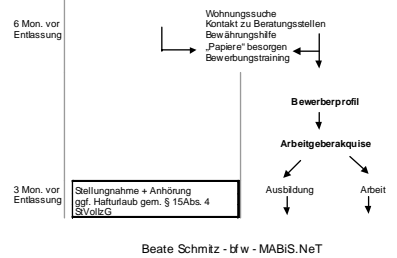
- (Neu-) **Akquise** von Ausbildungs- und Arbeitsplätzen, sowie (Neu-) **Vermittlung**,
- Schaffung überörtlicher Förderketten zur Unterstützung von Haftentlassenen über den Standort der JVA hinaus, in enger Zusammenarbeit mit Agenturen, ARGEn und Optionskommunen

Beate Schmitz - bf w - MABIS.NeT

MABIS.NeT im Strafvollzug



ENTLASSUNGSVORBEREITUNG



MABIS.NeT nach der Entlassung

Eingangsphase: Erstkontakt nach der Entlassung

- 1-4 Wochen
 - Sicherung der Existenzgrundlage in Zusammenarbeit mit Agenturen / ARGEn
 - Bestimmung der Ausgangssituation
 - Fortschreibung des Wiedereingliederungsplans

Vermittlungsphase: Vorbereitung auf die Vermittlung und Vermittlung

- 1-12 Wochen
 - Klärung der beruflichen Zielrichtung/Alternativen Arbeit, Ausbildung, Qualifizierung
 - Aktualisierung, Erstellung der Bewerbungsunterlagen /Papiere
 - Auswertung des Arbeitsmarktes, Akquise
 - auch unter Einbeziehung Dritter, Agenturen / ARGEn, Zeitarbeit etc.

Beate Schmitz - bf w - MABIS.NeT



Stabilisierungsphase: Vermeidung von Abbrüchen

- | | |
|-------------------|---|
| 1-6
Monate | <ul style="list-style-type: none"> ▪ nach Vermittlung, Kontakt zum Betrieb, Bildungsträger ▪ bei Abbruch: Auswertung und erneute Vermittlung ▪ Bei Überforderung: Vermittlung in den zweiten Arbeitsmarkt ▪ Beeinträchtigung der Arbeitsfähigkeit: Zusammenarbeit mit Fachdiensten ▪ Falls keine Arbeitsmarktintegration erfolgt ist, Suche nach Alternativen zur Vermeidung von Strukturverlust |
| nach 6
Monaten | <ul style="list-style-type: none"> ▪ Erhebung der Controllingdaten und Weiterleitung an MABIS.Net NRW |

Beate Schmitz - t f w - MABIS.Net

Kooperationsvereinbarung



1. Erstmeldung bei Aufnahme von TeilnehmerInnen in MABIS.Net per e-mail mit folgenden Angaben:
- MABIS.Net-EnVo-Fallnummer
 - Name des TN
 - Endstrafe
 - vorzeitiger Entlassungstermin
 - Entlassungsort
- per Fax:
- Teilnahmeerklärung

bei Veränderungen innerhalb des Vollzuges sofort Info an die Nachsorgestelle

2. Wiedervorlage EnVo und NaSo
- | | |
|-------------|------|
| telefonisch | INFO |
| persönlich | |
| per mail | |



Beate Schmitz - t f w - MABIS.Net



3. Regelung zum "Übergang":

Erstkontakt für NaSo mit dem/der Gefangenen, Korrespondenz über EnVo-Mitarbeiter/in **in Haft**

in Absprache und mit Rückmeldung an EnVo

← Abschlussphase EnVo in der JVA: EnVo-Mitarbeiter/in stellt sicher, ob Kontaktaufnahme durch NaSo erfolgt ist. Ggf. wird diese kurzfristig hergestellt.

← Kurz vor der Entlassung:

- Übergabe des BewerberInnenprofils
- vollständige Bewerbungsunterlagen sollten in EnVo für Nachfragen vorgehalten werden

← Kurz nach der Entlassung: Controllingbogen an NaSo

→ 4. Kontakt MABIS.Net – Haftentlassene nach Haft

Beate Schmitz - t f w - MABIS.Net



Nachsorgestelle	AA-Bezirke
Aachen / Mönchengladbach	Aachen Düren Mönchengladbach Krefeld
Köln / Düsseldorf	Düsseldorf Wuppertal Solingen Rhein Bergisch-Gladbach Bonn Bonn Bonn
Essen	Birchum Essen Recklinghausen Gelsenkirchen Oberhausen Duisburg Wesel
Wett	Isenroth Hagen Dortmund Hamm Soest Mettende Siegen
Bielefeld	Bielefeld Herford Detmold Paderborn
Münster	Münster Gronfeld Rheine Ahaen

Beate Schmitz - t f w - MABIS.Net

Informations- und Schnittstellenmanagement

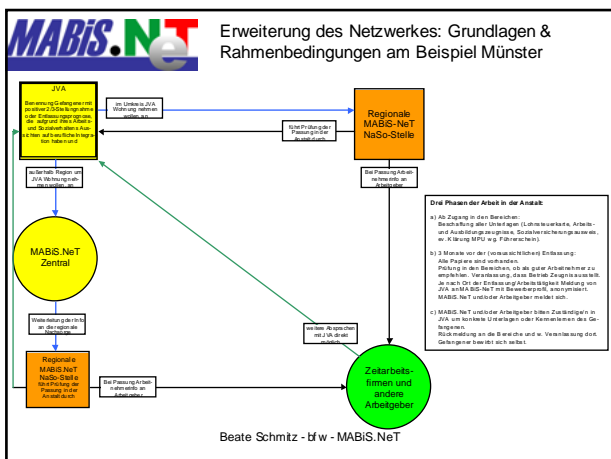
- Zentrale Datensammlung, Weiterleitung an KrimD NRW
- Regelmäßige Abstimmungsgespräche mit Trägern & Mitarbeiter/innen
- Informationstransfer für Mitarbeiter, beteiligte Träger und Kooperationspartner aus Arbeitsmarkt und Justiz
- Öffentlichkeitsarbeit
- regelmäßige Teilnahme an Fachkonferenzen und Veranstaltungen, die für die Wiedereingliederung wichtig sind
- Jobakquise auf Verbandsebene, regelmäßige Teilnahme und Mitwirkung an regionalen und landesweiten Netzwerken aus Arbeitsmarkt und Justiz

Beate Schmitz - t.f.w. - MABIS.Net

Akquise und Kooperation mit Netzwerkpartnern

- Lokal: kooperative und arbeitsteilige Zusammenarbeit mit Ausbildern und Fachdiensten
- Regional: Kooperation mit Betrieben, auch in Ausbildungsverbänden, Arbeitsagenturen, ARGEn und Bildungsträgern
- Überregional: wechselseitig möglicher Zugriff der MABIS.Net MA und der Betriebe/ZA-Niederlassungen auf regionale Netzwerkstrukturen
- Im Rahmen der überregionalen Netzwerkarbeit auf Verbandsebene: Zusammenarbeit mit Kooperationsverbänden im Rahmen des Übergangsmanagements, z.B. Regionaldirektion der Agentur für Arbeit, Zeitarbeit (igz, START)

Beate Schmitz - t.f.w. - MABIS.Net



Beate Schmitz - t.f.w. - MABIS.Net

Erfahrungen in der Zusammenarbeit mit Zeitarbeit

- offener Umgang mit Straffälligkeit
- Möglichkeit zur raschen Arbeitsaufnahme und durch Leistung zu überzeugen
- mögliche Arbeitsaufnahme vor Haftende, "Klebeffekt"
- Einstieg ins Berufsleben
- Breite Berufspalette unter einem Dach
- Vertraute Ansprechpartner, kurze wechselseitige Informationswege, informierte Bewerber, Arbeitskräftepool, unterstützende Angebote zur Stabilisierung der Arbeitnehmer, Weiterleitung dringend zu besetzender Stellenangebote ins MABIS.Net-Netz.....

Beate Schmitz - t.f.w. - MABIS.Net



MABIS.NeT und Zeitarbeit

- Mailingaktion: Alle drei Monate Information an unsere Partnerbetriebe von igz und START über qualifizierte Fachkräfte oder Helfer
- Serviceangebot auch an JVAen die keinen Mitarbeiter der MABIS.NeT Entlassungsvorbereitung haben
- Die regelmäßigen Mailingaktionen bringen teilweise über die Landesgrenzen hinaus Arbeitgeber und Arbeit suchende Fachkräfte und Helfer zueinander

Beate Schmitz - bf w - MABIS.NeT

Danke für Ihre Aufmerksamkeit!

Weitere Informationen erhalten Sie hier:

www.mabis-net.de

www.justiz.nrw.de

www.zubilis.de

Zentraler Kontakt zu MABIS.NeT: 0211 837-2680

info@mabisnet.de

Beate Schmitz - bf w - MABIS.NeT

