

Die elis-Plattform

Ein digitales Instrument zur Entlassungsvorbereitung

Lena-Katharina Teichler

26.04.2022

elis wird finanziert durch die Länder:

Baden-Württemberg, Bayern, Berlin, Brandenburg,
Bremen, Hamburg, Hessen, Mecklenburg-
Vorpommern, Niedersachsen, Nordrhein-Westfalen,
Rheinland-Pfalz, Saarland, Sachsen, Schleswig-
Holstein sowie die Republik Österreich



Das IBI stellt sich vor

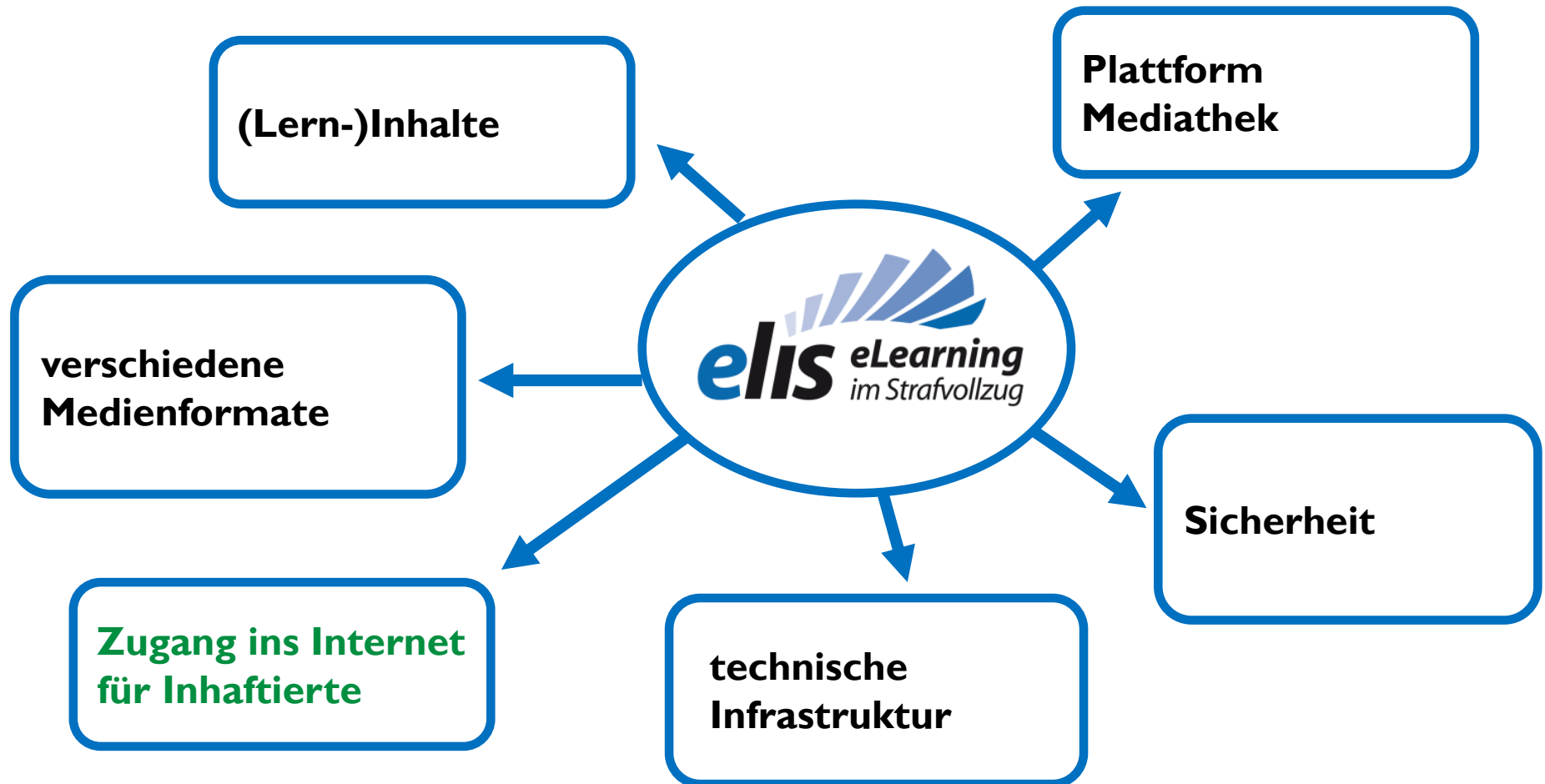
- In Kooperation mit der TU Berlin
- Lernen mit digitalen Medien
- Schwerpunkt Strafvollzug



Das Projekt „elis“

- Betreiber der elis-Plattform seit 2009:
IBI - Institut für Bildung in der Informationsgesellschaft
- Pädagogische & technische Betreuung
 - 1725 PC-Plätze
 - 150 JVAen
 - 14 Bundesländer und Österreich
- Fortbildungen für elis-Nutzende zu verschiedenen Themen
- Moderne und sicherheitsüberprüfte Inhalte
- Gestaltung der Plattform basierend auf den Bedarfen der beteiligten Haftanstalten und Justizverwaltungen
- Finanziert durch die beteiligten Justizverwaltungen, keine Kosten für die Inhaftierten

Das Produkt „elis“







SCHULE



ALLTAG



BERUF




COMPUTER

Mediatheken

Grundbildung

Nachrichten

Fernlehre

 elis - Anleitungen und Hilfedokumente 



Informationen zum
Coronavirus




Neu auf elis
Prozubi - Ausbildung für
WiSo (ID 1509)



elis
Neuigkeiten für Lehrende im
Januar 2022

Durchstarten - Wohnung, Geld und Haushaltsführung (ID 946)



Das Girokonto

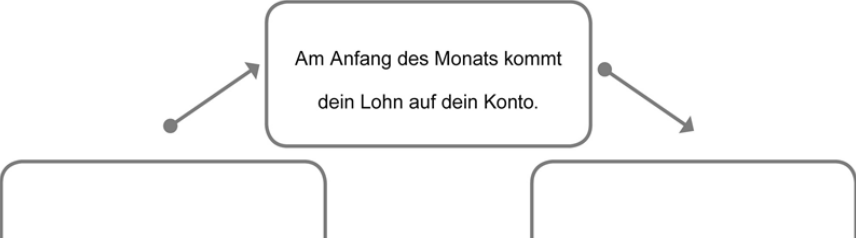
So funktioniert ein Girokonto!

Das Wort Giro kommt aus dem Italienischen und bedeutet so viel wie Kreis.
Auf einem Girokonto wird Geld hin- und hergeschoben, ohne dass jemand Bargeld in der Hand hat.

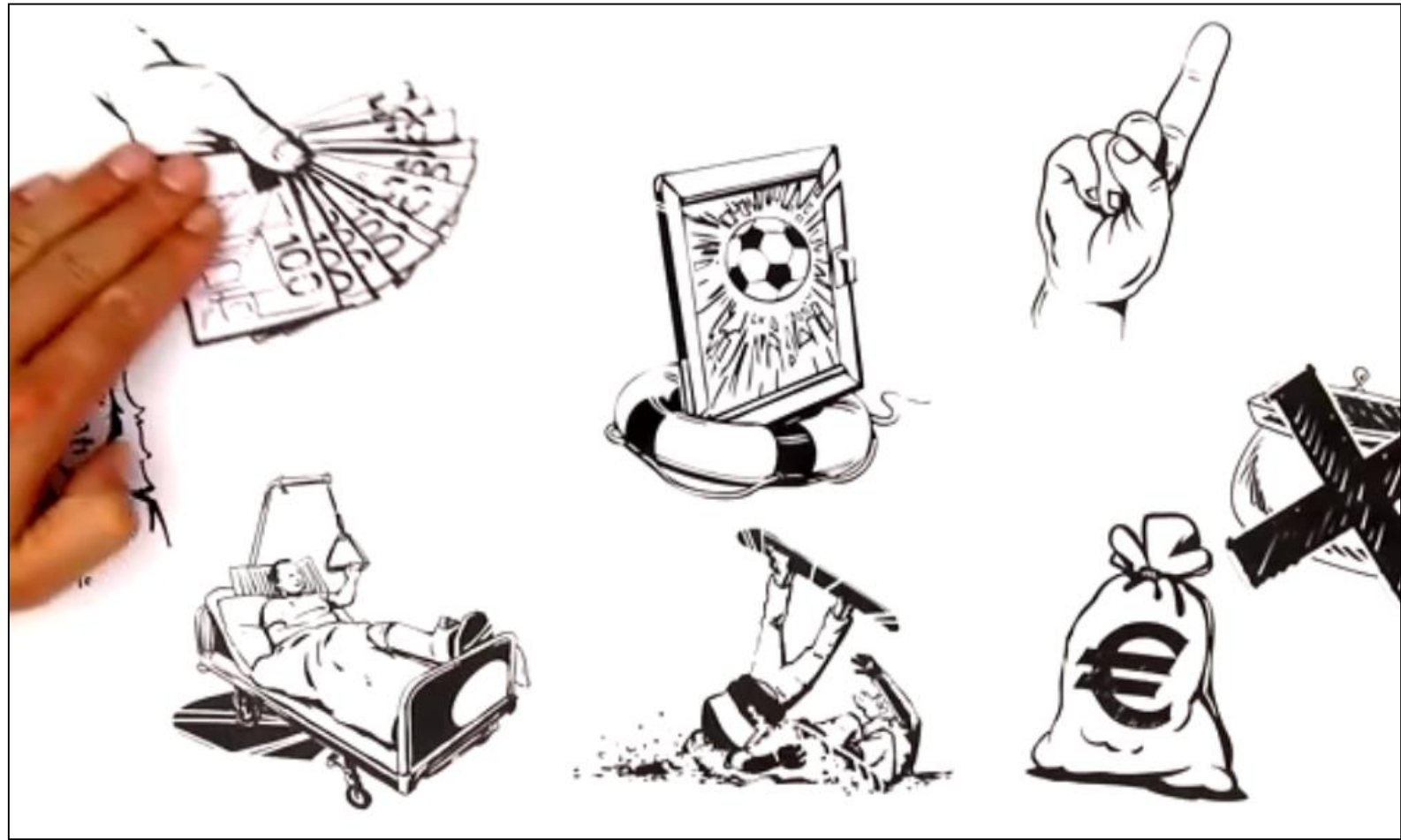
1. Bringe den Text in die richtige Reihenfolge.

- *Am Ende des Monats ist weniger Geld auf deinem Konto. Aber bald kommt dein Lohn.*
- *Die Bank überweist das Geld an deinen Stromanbieter.*
- *Du erhältst Rechnungen, z.B. für Strom, und füllst eine Überweisung aus. Die Überweisung gibst du deiner Bank. Vielleicht machst du auch Onlinebanking.*
- *Du holst dir einen Kontoauszug und siehst, dass die Rechnung bezahlt ist.*
- *Dein Stromanbieter erhält das Geld von deinem Konto. Die Rechnung ist bezahlt.*

Am Anfang des Monats kommt dein Lohn auf dein Konto.



Explainity.... Einfach erklärt (ID 1506)



Deutsche Post - Briefe schreiben für alle Anlässe (ID 1756)

- Unter ID 1758 gib es zusätzliche Materialien für Lehrende



1. Briefkopf

- Name
- Anschrift
- Telefon-, evtl. Faxnummer
- Mobilnummer
- E-Mail-Adresse

2. Ggf. postalische Zusätze und Vermerke

3. Postalische Anschrift

- Unternehmen GmbH & Co.
- Herr/Frau Ansprechpartner/-in
- Straße, Postfach
- PLZ, Ort

Datum

4. Betreffzeile (ohne das Wort „Betreff“ zu verwenden), falls vorhanden mit Aktenzeichen, Referenz- oder Rechnungsnummer

5. Anrede des Ansprechpartners


Gesund in Haft - Sport im Haftraum (ID I640)



drugcom.de - Onlineversion (ID 1495)

Home > Tests > Wissenstests > Kokain

Was weißt du über Kokain?



Frage

Woraus wird Kokain hergestellt?

Antwort A: aus den Samen des Cola-Baums

Antwort B: aus den Blättern des Coca-Strauch

Antwort C: aus der Liane Paullinia Cupana

weiter

Drogenlexikon

A B C D E F G H I J K L M N O P Q R S T U V W X Y Z

Nikotin

Nikotin ist die hauptsächliche Wirksubstanz der Tabak-Pflanze *Nicotiana tabacum*. Wird Tabak geraucht, werden eine Reihe weiterer Stoffe eingeatmet. Mehr dazu kann unter dem Begriff Tabak nachgelesen werden.

Akute Wirkung

Nikotin hat zwei grundsätzlich verschiedene Wirkrichtungen, weshalb auch vom bivalenten Wirkspektrum gesprochen wird. Nikotin hat sowohl anregende, leistungssteigernde Wirkungen als auch beruhigende, entspannende Effekte. In welche Richtung die Wirkung geht, hängt vermutlich von der Intensität des Rauchens ab. Kleine Mengen Nikotin bewirken eher eine Aktivierung des Nervensystems. Bei höherer Nikotinzufuhr kommt es zur Blockade bestimmter nervöser Prozesse.

Ausbildung.de (ID 989)

Ausbildung.de Für Unternehmen | Für Lehrer

Berufe ▾ Ausbildungsplätze ▾ Ratgeber ▾ Duales Studium ▾ Q

BERUFSCHECK

Was trifft eher auf dich zu?

Frage 1 von 12

Wähle nicht das, wie du gerne wärst, sondern wie du wirklich bist.

Typ A

Ich lerne schnell neue Leute kennen.
bin gesprächig und kontaktfreudig.

Ich bin eher Typ A

Typ B

Ich halte mich eher zurück, bin
vorsichtig und lasse die anderen
quatschen.

Ich bin eher Typ B

Das BerufscHECK-Geheimnis ▾

europass - Lebenslauf und Anschreiben erstellen (ID 1620)

Vorlage auswählen

Welche Europass-Vorlage möchtest du für deinen Lebenslauf verwenden?

Max Mustermann

Geburtsdatum: 15/09/2010
Staatsangehörigkeit: deutsch
Geschlecht: männlich

KONTAKT

europass

BERUFSERFAHRUNG

- **Praktikum Zeitung**

DIGITALE KOMPETENZEN

Sehr guter Umgang mit Social-Media-Kanlen (zB Facebook Instagram Twitter) / Good listener and communicator / Sehr gute Kenntnisse im MS-Office (Word Excel Power-Point Outlook) / Organizational and planning skills

✕ Beenden
← Zurück
Weiter →

Schuldnerberatung - Entlassungsvorbereitung

- Meine Schulden – Informationen zur Schuldnerberatung (ID 1859) von der Bundesarbeitsgemeinschaft Schuldnerberatung

The screenshot shows the website of the Bundesarbeitsgemeinschaft Schuldnerberatung e. V. (BAG SB). The page features a header with the logo and a search bar. Below the header is a large image of an elderly man smiling. The main content area displays a quiz titled "Wie gut sind Sie vorbereitet?" with a progress bar indicating 13% completion. The quiz question is "Haben Sie alle Briefe geöffnet und sortiert?" with radio button options for "Ja", "Teilweise", and "Nein". A "weiter" button is visible at the bottom right. The footer of the page shows the last update date as 11.06.2020.

Finanzkompetenz - Entlassungsvorbereitung

■ Edustories - So geht Geld (ID 1817)

So geht Geld

Was kann ich mir eigentlich leisten, was nicht? Wie vermeide ich die Schuldenfalle? Und wie lerne ich den richtigen Umgang mit Geld? Hier setzt So geht Geld an, greift diese und weitere Fragen auf und unterstützt so Jugendliche dabei, sich finanzielle Kompetenzen anzueignen und ökonomische Zusammenhänge besser zu verstehen - mit Unterrichtsbesuchen an Schulen, mit Unterrichtsmaterialien für Lehrkräfte und digitalen Angeboten. So geht Geld ist ein gemeinsames Projekt der Deutschen Bank und der Bildungsagentur YAEZ.

Nachfolgend finden sich die interaktiven eduStories zu den Modulen. Viel Spaß!



So geht Geld
Finanzielle Allgemeinbildung



Geld und Geschichte



Sparen und Anlegen



Kredite und Finanzierung




Rente und Vorsorge



Umgang mit Geld



Konten und Karten



Wirtschaftskreislauf




Bankensystem



Globales Finanzsystem

BEDEUTUNG DER FARBGEBUNG BEI DEN LÖSUNGEN



Nicht angeklickt, falsch

Nicht angeklickt, richtig

Finanzen

Sicherheit

Erbhaltung

Struktur

Angeklickt, richtig

Angeklickt, falsch

Wohnen - Entlassungsvorbereitung

- Aktueller Mietspiegel in Deutschland und Österreich (ID 1865)

Mietwohnungen

Mietpreisspiegel für Mietwohnungen 2022

m ²	DORTMUND	NRW	DE
50 m ²	10,24 €	11,91 €	13,65 €
60 m ²	8,08 €	8,41 €	9,68 €
100 m ²	9,28 €	9,27 €	10,51 €

* Preise pro Quadratmeter

Mietspiegel Dortmund

Wohnen in Dortmund

Für eine 30m²-Wohnung liegt aktuell der durchschnittliche Mietpreis bei 10,24 EUR/m². Bei einer 60m²-Wohnung zahlt man derzeit durchschnittlich 8,08 EUR/m² Miete. Der durchschnittliche Mietpreis für eine 100m² - Immobilie in Dortmund liegt zur Zeit bei 9,28 EUR/m².

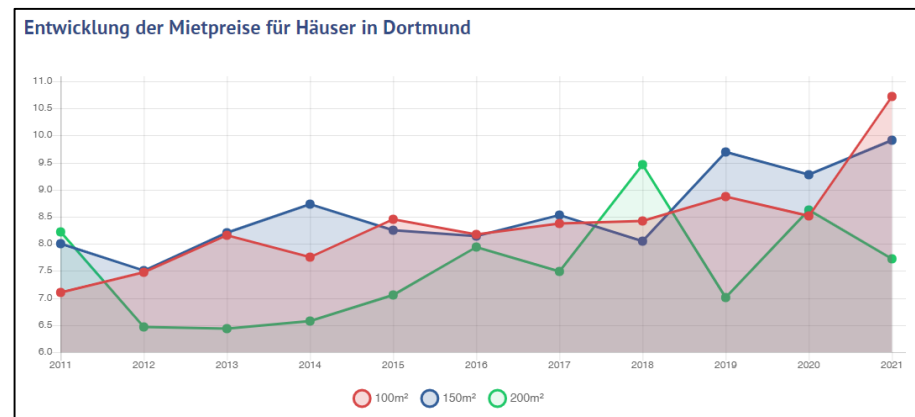
Die Kaltmieten für Wohnungen in Dortmund und WG Zimmer in Dortmund liegen unter den durchschnittlichen Mietpreisen in Deutschland.

Am günstigsten bekommt man in Kemminghausen eine Mietwohnung für 6,37 EUR/m². Am meisten muss man derzeit in Brünninghausen bezahlen, hier sind es 11,45 EUR/m².

Kaufen statt Mieten: Der durchschnittliche Kaufpreis für eine Eigentumswohnung in Dortmund liegt bei 2.458,11€/m².

Wohnungsmieten Vergleich im Jahr 2011 - 2021

JAHR	DORTMUND	NRW	DE
50 m² Mietwohnung			
2018	9,17 €	10,25 €	11,06 €
2019	8,78 €	10,63 €	11,33 €
2020	9,60 €	10,85 €	11,41 €
2021	10,78 €	11,68 €	12,80 €
60 m² Mietwohnung			
2018	7,01 €	7,13 €	7,59 €
2019	7,42 €	7,42 €	7,83 €
2020	7,47 €	7,33 €	7,91 €
2021	7,73 €	7,70 €	8,43 €
100 m² Mietwohnung			
2018	8,24 €	8,02 €	8,88 €
2019	8,50 €	8,24 €	9,13 €
2020	7,80 €	8,11 €	9,15 €
2021	8,86 €	8,62 €	9,50 €



Weitere neue Inhalte - Entlassungsvorbereitung

■ Reiseauskunft

- Deutsche Bahn (ID 1823)
- Flixbus (ID 1824)



■ Bewerbung

- europass – Lebenslauf und Anschreiben erstellen (ID 1620)



Angebote der Agentur für Arbeit

The collage displays four screenshots of the Bundesagentur für Arbeit website and its associated services:

- Top Left:** Screenshot of the main website header with the logo and the text "Bundesagentur für Arbeit bringt weiter." A search bar with the text "Suche" is visible in the top right.
- Top Right:** Screenshot of the "BERUFE.TV" section, featuring a video player and the text "Das Filmportal rund um Berufe".
- Bottom Left:** Screenshot of the "planet-beruf.de" mobile app interface, showing the slogan "Meine Zukunft. Meine Ausbildung." and a navigation menu with options like "Was will ich? Was kann ich?", "Welche Ausbildungen gibt es?", and "Wie bewerbe ich mich?".
- Bottom Right:** Screenshot of the "Jobsuche" (Job Search) section, showing a search bar with the text "Was suchen Sie?" and a dropdown menu set to "Arbeit".

Erweiterungen der elis-Plattform

- Beantragung der Steuer-ID (Bundeszentralamt für Steuern)
 - Notwendig für Anträge bei der AfA und den Jobcentern
- Eingeschränkte Schufa-Auskunft
 - Anforderung der Datenkopie nach Art. 15 DS-GVO notwendig für die Wohnungssuche
- Deutsche Rentenversicherung
 - Online-Dienste (Rentenrechner, Auskunft über Rentenansprüche, Rentennummer einholen)
- Befreiung vom Rundfunkbeitrag
- Immobilienscout
- Weitere Informationsangebote zur Suchtberatung



Das neue Mailsystem für Inhaftierte

„Moderiertes Mailen“

Einsatzmöglichkeiten Inhaftierte

- >> Kommunikation mit Behörden, Versicherungen, potentiellen Vermietern und Arbeitgebern
- >> Versendung von digitalen Dokumenten
- >> Registrierung auf Webseiten

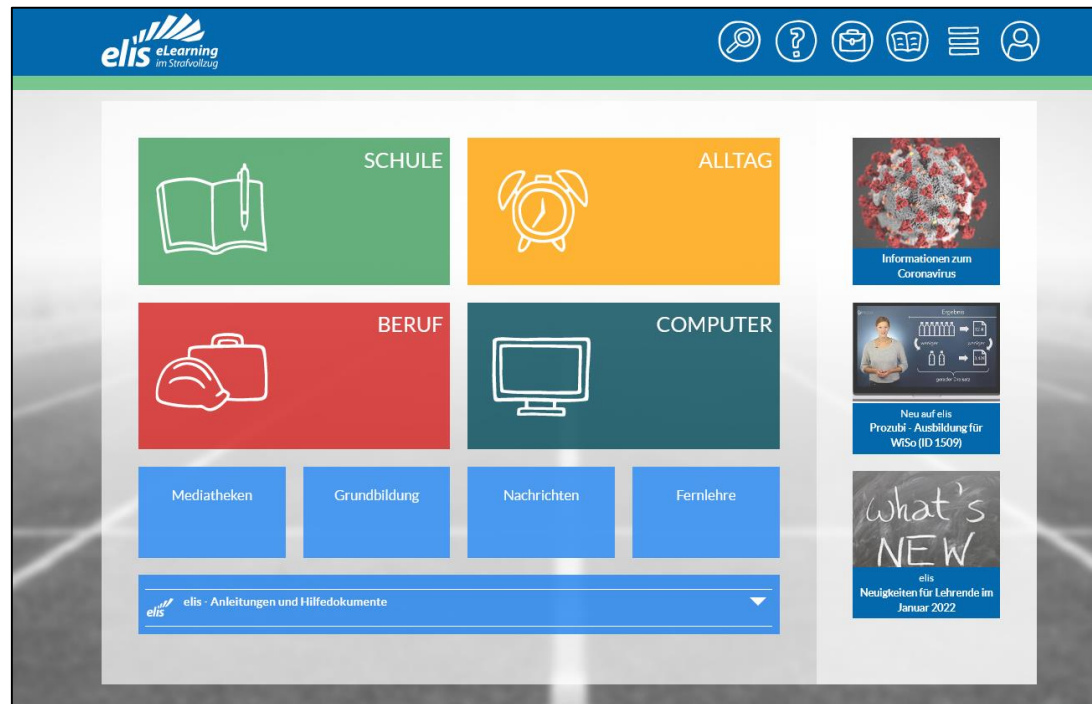
Fachbereiche

- >> Schulische und berufliche Bildung
- >> Fernstudium (das alte System wird abgeschaltet)
- >> Entlassungsvorbereitung

Einsatzmöglichkeiten Bedienstete

- >> Kommunikation mit Inhaftierten, Versendung von Dokumenten
- >> Einbringen von eigenen digitalen Unterrichtsmaterialien in das elis-Netz

elis kennenlernen und ausprobieren





IBI- Institut für Bildung in der
Informationsgesellschaft gGmbH

Salzufer 22

10587 Berlin

ibi@ibi.tu-berlin.de

www.ibi.tu-berlin.de

Fon: (030) 330 99 89 - 29

Fax: (030) 330 99 89 01

Institutsleitung:

Prof. Dr. Johannes Meyser
Morten Hendricks

elis-Team:

Ariane von der Mehden – 10
Lena-Katharina Teichler – 23